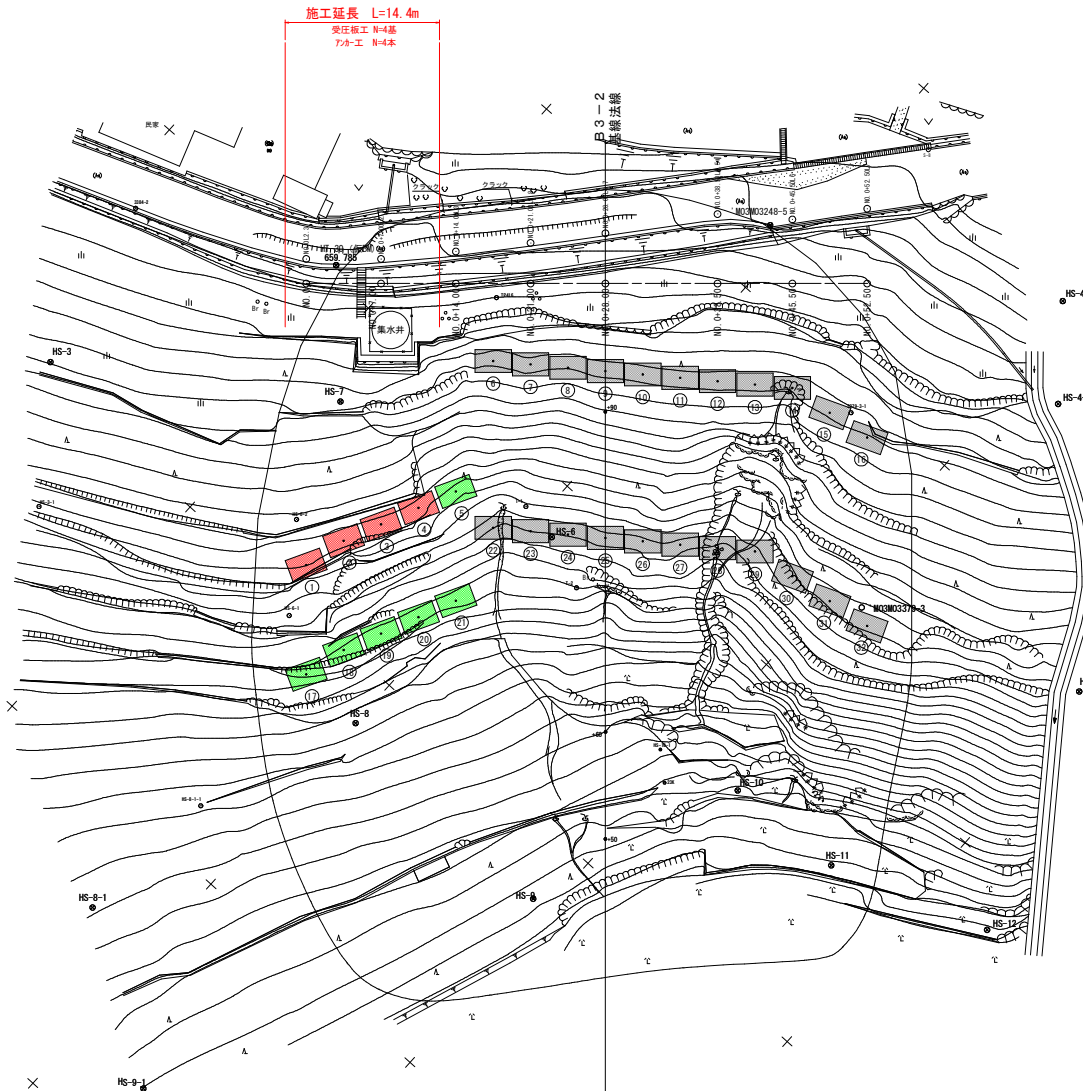


平面図  
S=1/250



アンカー工計画位置座標一覧表

番号	X座標	Y座標	計画高FH	備考
1	110478.199	45586.719	642.00	角度調整台座 水平角20°
2	110482.234	45587.804	643.60	角度調整台座 水平角20°
3	110485.715	45589.388	643.60	角度調整台座 水平角20°
4	110489.195	45590.967	643.60	角度調整台座 水平角20°
5	110492.675	45592.549	642.60	角度調整台座 水平角20°
6	110504.104	45587.013	651.40	
7	110506.204	45589.831	651.40	
8	110508.304	45592.649	651.40	
9	110510.404	45595.467	651.40	
10	110512.504	45598.285	651.40	
11	110514.604	45601.102	651.40	
12	110516.704	45603.920	651.40	
13	110518.803	45606.738	651.40	
14	110520.903	45609.556	651.40	
15	110521.508	45613.712	651.10	角度調整台座 水平角20°
16	110522.112	45617.869	651.10	角度調整台座 水平角20°
17	110470.579	45593.542	634.60	角度調整台座 水平角20°
18	110474.615	45594.626	635.60	角度調整台座 水平角20°
19	110478.095	45596.208	635.60	角度調整台座 水平角20°
20	110481.575	45597.790	635.60	角度調整台座 水平角20°
21	110485.056	45599.371	635.60	角度調整台座 水平角20°
22	110492.470	45597.431	639.00	
23	110494.570	45600.249	639.00	
24	110496.670	45603.066	639.00	
25	110498.769	45605.884	639.70	
26	110500.869	45608.702	639.70	
27	110502.969	45611.520	639.70	
28	110505.069	45614.338	639.00	
29	110507.169	45617.155	639.70	
30	110507.773	45621.312	641.20	角度調整台座 水平角20°
31	110508.378	45625.469	641.20	角度調整台座 水平角20°
32	110508.982	45629.626	641.20	角度調整台座 水平角20°

中心線座標一覧表

点名	X座標	Y座標	距離	備考
ML-0	110497.835	45594.137		
ML-0+1.00	110497.94	45594.352		
ML-0+14.00	110497.114	45579.587		
ML-0+18.00	110497.484	45594.724		
ML-0+20.00	110497.511	45598.597		
ML-0+26.50	110497.517	45597.919		
ML-0+28.00	110497.387	45594.014		
ML-0+32.00	110497.494	45598.249		
ML-0+36.00	110499.548	45597.633		
ML-0+40.00	110499.517	45597.418		
ML-0+41.000.3	110499.499	45597.594		
ML-0+41.000.3+3	110494.474	45602.217		
ML-0+42.000.4.7	110498.044	45598.982		
ML-0+42.000.4.7+3	110498.589	45599.481		
ML-0+43.000.4	110497.467	45599.632		
ML-0+43.000.4+3	110498.101	45599.189		

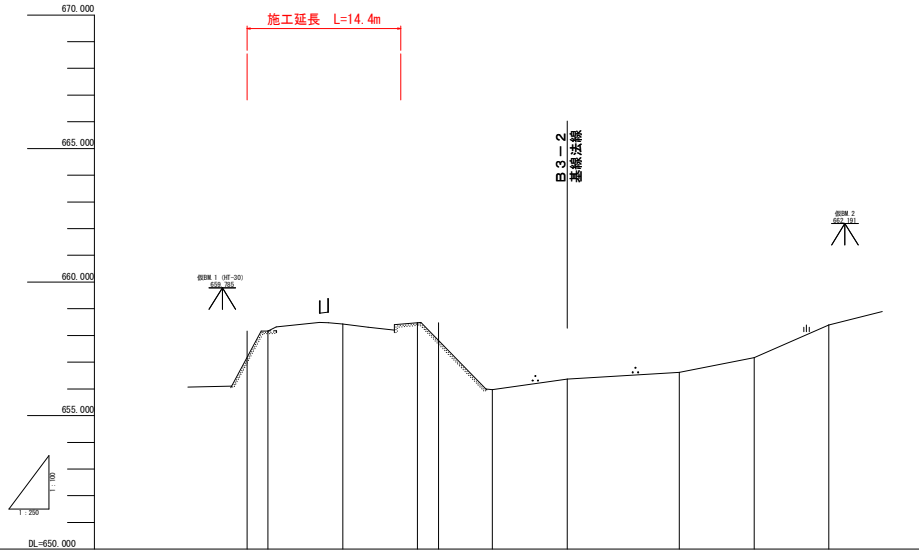
基準点座標一覧表

点名	点名	X座標	Y座標	Z座標	精度	図番	備考
BM-00	110500.981	45570.019	499.781		2004		
BM-0003248-6	110500.971	45597.910	642.10		2004		

実施設計図面

工事名	和土 大蔵地すべり 東・大蔵 斜面対策工事(3)		
路線名等	大蔵地すべり防止区域		
工事箇所	三好郡東みよし町大蔵(第3分割)		
図面名	平面図		
縮尺	1/250	図面番号	1 / 7
会社名			
事業者名	徳島県西部総合職員局土木整備部<三好>		

縦断面図 H=1/250  
V=1/100



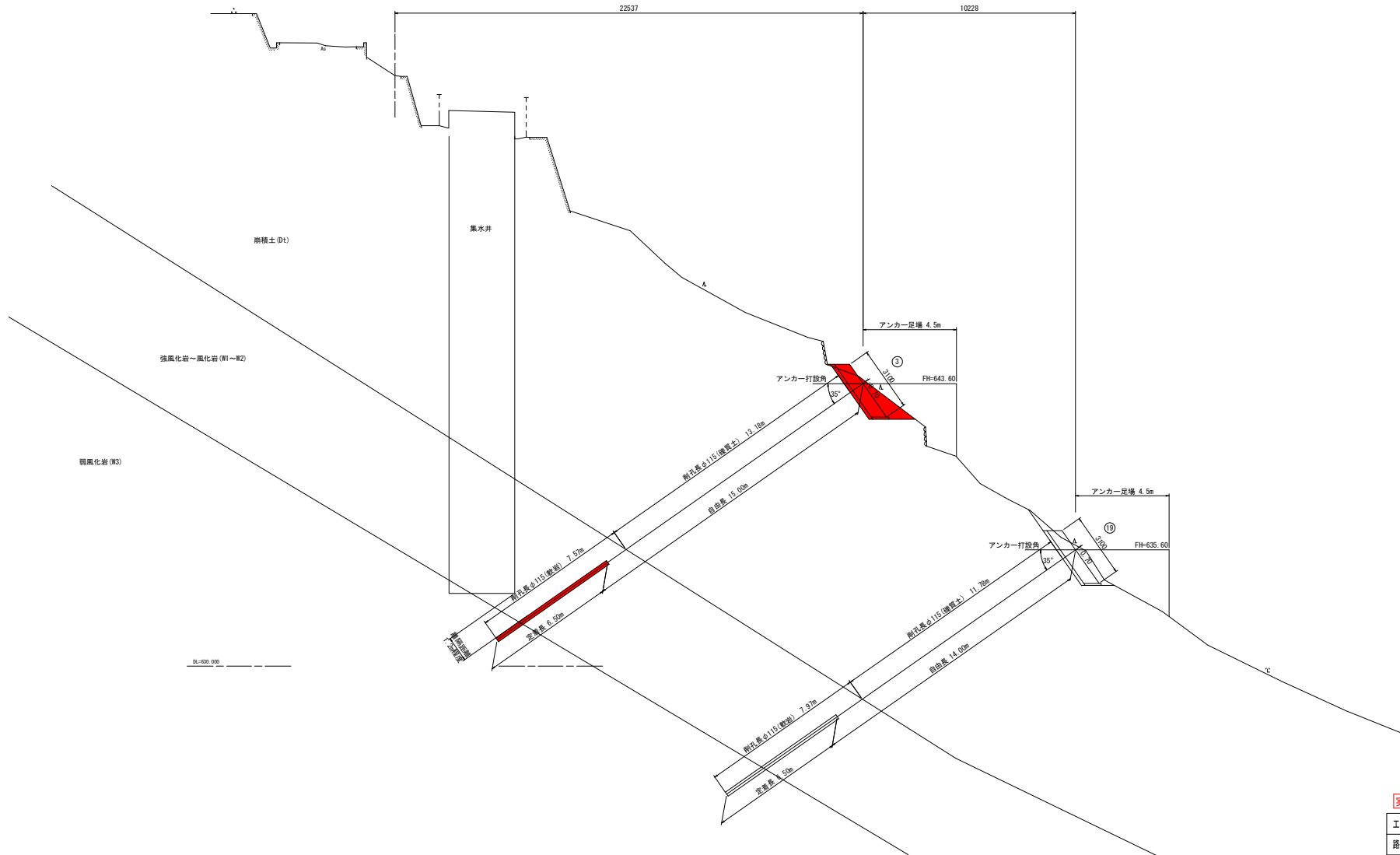
勾配	
盛土高	
切土高	
計画高	
地盤高	661.000 661.000 661.000 661.000 661.000 661.000 661.000 661.000
追加距離	0.000 7.000 14.000 21.000 28.000 35.000 42.000 49.000
単距離	7.000 7.000 7.000 7.000 7.000 10.000 7.000 7.000
測点	M0 M0+7.00 M0+14.00 M0+21.00 M0+28.00 M0+35.00 M0+42.00 M0+49.00
曲線	

実施設計図面

工事名	R3土 大蔵地すべり 東・大蔵 斜面対策工事③		
路線名等	大蔵地すべり防止区域		
工事箇所	三好郡東みよし町大蔵 (第3分割)		
図面名	縦断面図		
縮尺	H=1/250	V=1/100	図面番号 2 / 7
会社名			
事業者名	徳島県西部総合県民局県土整備部<三好>		

標準断面図  
S=1/100

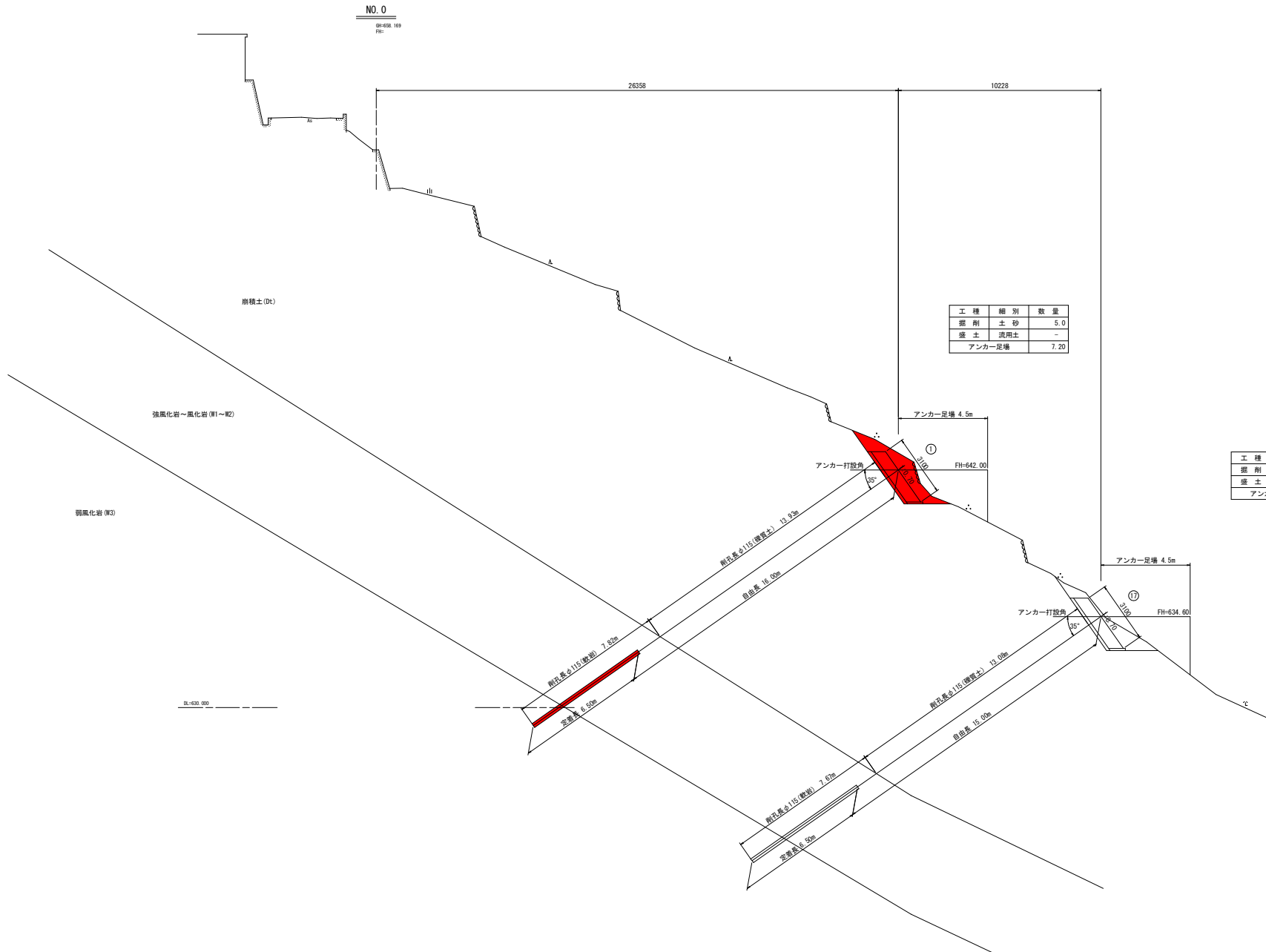
NO. 0+7.00  
FH=64.434  
FH=



実施設計図面

工事名	砂土 大蔵地すべり 東・大蔵 斜面対策工事③		
路線名等	大蔵地すべり防止区域		
工事箇所	三好郡東みよし町大蔵 (第3分割)		
図面名	標準断面図		
縮尺	1/100	図面番号	3 / 7
事業者名	徳島県西部総合県民局県土整備部<三好>		

横断面図(1)  
S=1/100



工種	細別	数量
掘削	土砂	5.0
盛土	汎用土	-
アンカー足場		7.20

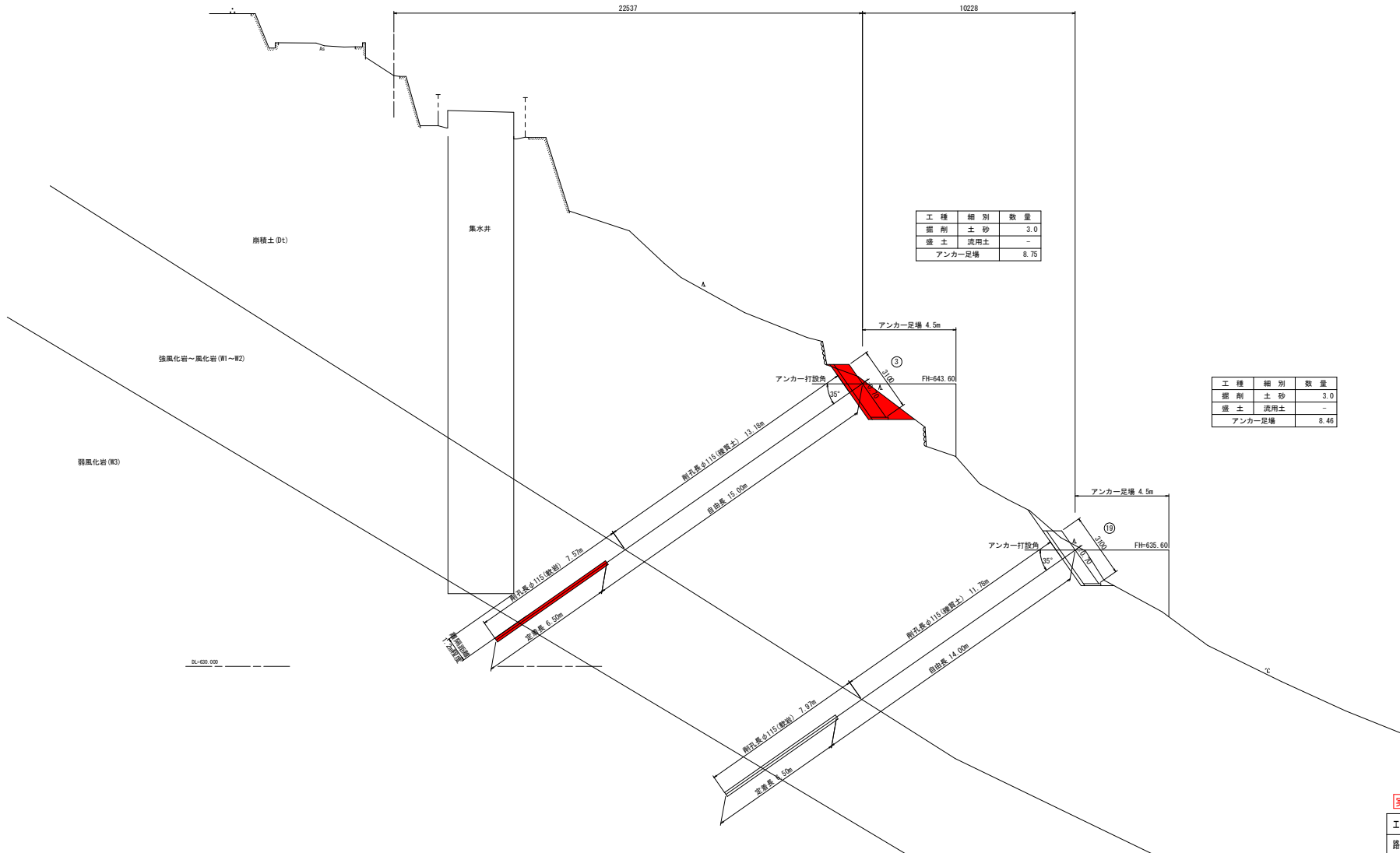
工種	細別	数量
掘削	土砂	4.3
盛土	汎用土	-
アンカー足場		7.32

実施設計図面

工事名	和土土 大蔵地すべり 東・大蔵 斜面対策工事③		
路線名等	大蔵地すべり防止区域		
工事箇所	三好郡東みよし町大蔵 (第3分割)		
図面名	横断面図(1)		
縮尺	1/100	図面番号	4 / 7
会社名			
事業者名	徳島県西部総合県民局県土整備部<三好>		

横断面図(2)  
S=1/100

NO. 0+7.00  
DH=66.424  
FH=



工種	細別	数量
掘削	土砂	3.0
盛土	流用土	-
アンカー足場		8.75

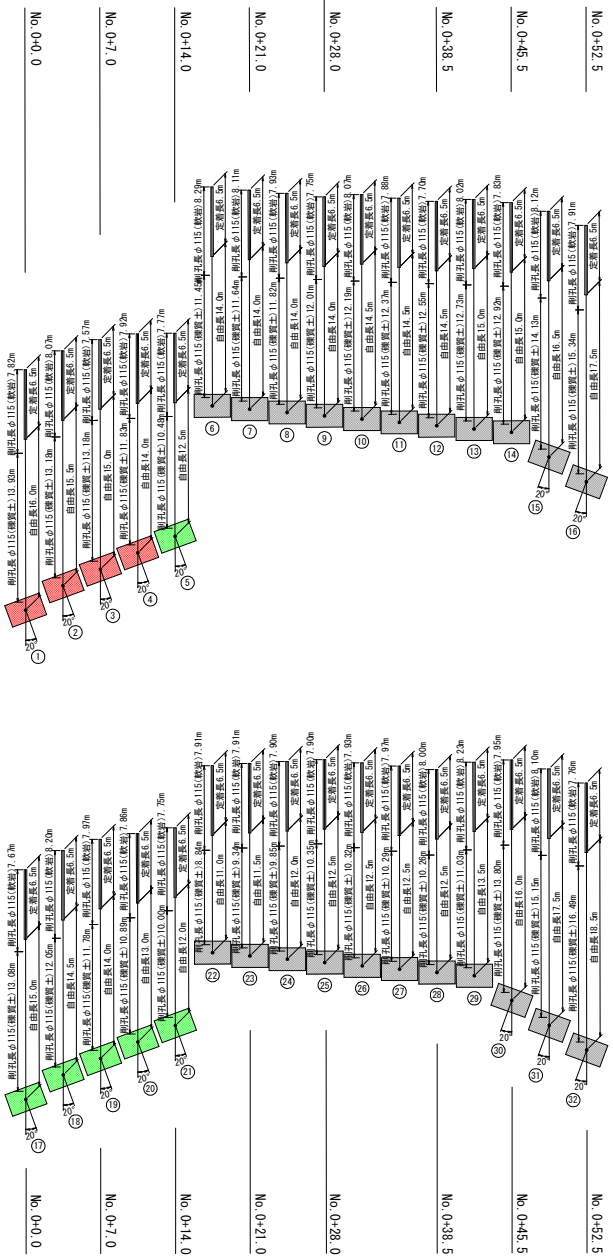
工種	細別	数量
掘削	土砂	3.0
盛土	流用土	-
アンカー足場		8.46

実施設計図面

工事名	砂土 大勝地すべり 東・大勝 斜面対策工事(3)		
路線名等	大勝地すべり防止区域		
工事箇所	三好郡東よし町大勝 (第3分割)		
図面名	横断面図(2)		
縮尺	1/100	図面番号	5 / 7
会社名			
事業者名	徳島県西部総合県民局県土整備部<三好>		

アンカー工展開図

線形線型  
2-3-B

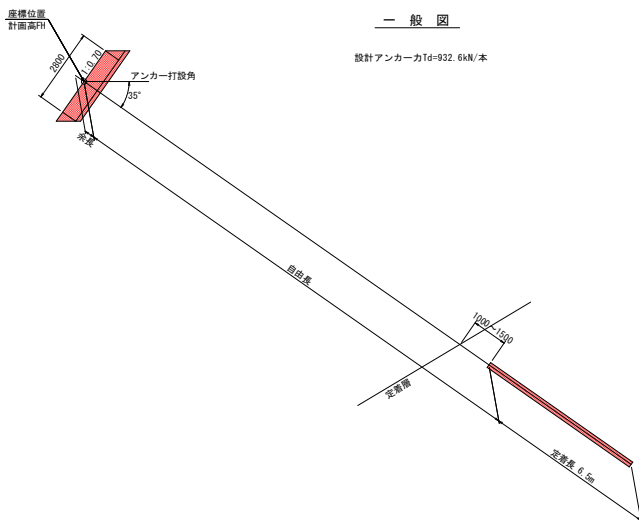


アンカー工計画位置座標一覧表

番号	X座標	Y座標	計画高FH	備考
1	110478.199	45586.719	642.00	角度調整台座 水平角20°
2	110482.234	45587.804	643.00	角度調整台座 水平角20°
3	110485.715	45589.386	643.00	角度調整台座 水平角20°
4	110489.195	45590.967	643.00	角度調整台座 水平角20°
5	110492.675	45592.549	642.00	角度調整台座 水平角20°
6	110504.104	45597.013	651.40	
7	110506.204	45589.831	651.40	
8	110508.304	45592.649	651.40	
9	110510.404	45595.467	651.40	
10	110512.504	45598.285	651.40	
11	110514.604	45601.102	651.40	
12	110516.704	45603.920	651.40	
13	110518.803	45606.738	651.40	
14	110520.903	45609.556	651.40	
15	110521.508	45613.712	651.10	角度調整台座 水平角20°
16	110522.112	45617.869	651.10	角度調整台座 水平角20°
17	110470.579	45593.542	634.00	角度調整台座 水平角20°
18	110474.615	45594.626	635.00	角度調整台座 水平角20°
19	110478.095	45596.208	635.00	角度調整台座 水平角20°
20	110481.575	45597.790	635.00	角度調整台座 水平角20°
21	110485.056	45599.371	635.00	角度調整台座 水平角20°
22	110492.470	45597.431	639.00	
23	110494.570	45600.249	639.00	
24	110496.670	45603.066	639.00	
25	110498.769	45605.884	639.70	
26	110500.869	45608.702	639.70	
27	110502.969	45611.520	639.70	
28	110505.069	45614.338	639.70	
29	110507.169	45617.155	639.00	
30	110507.773	45621.312	641.20	角度調整台座 水平角20°
31	110508.378	45625.469	641.20	角度調整台座 水平角20°
32	110508.982	45629.626	641.20	角度調整台座 水平角20°

アンカー工数量一覧表

番号	耐孔長 φ115mm(m)		アンカー長 (m)			
	確實土	軟弱	自由長	定着長	全長	
1	13.93	7.82	16.0	6.5	1.2	23.7
2	13.18	8.07	15.5	6.5	1.2	23.2
3	13.18	7.57	15.0	6.5	1.2	22.7
4	11.83	7.92	14.0	6.5	1.2	21.7
5	10.48	7.77	12.5	6.5	1.2	20.2
6	11.45	8.29	14.0	6.5	1.2	21.7
7	11.64	8.11	14.0	6.5	1.2	21.7
8	11.82	7.93	14.0	6.5	1.2	21.7
9	12.91	7.75	14.0	6.5	1.2	21.7
10	12.19	8.07	14.5	6.5	1.2	22.2
11	12.37	7.88	14.5	6.5	1.2	22.2
12	12.55	7.70	14.5	6.5	1.2	22.2
13	12.73	8.02	15.0	6.5	1.2	22.7
14	12.92	7.83	15.0	6.5	1.2	22.7
15	14.13	8.12	16.5	6.5	1.2	24.2
16	15.24	7.91	17.5	6.5	1.2	25.2
17	13.08	7.67	15.0	6.5	1.2	22.7
18	12.05	8.20	14.5	6.5	1.2	22.2
19	11.78	7.97	14.0	6.5	1.2	21.7
20	10.89	7.86	13.0	6.5	1.2	20.7
21	10.00	7.75	12.0	6.5	1.2	19.7
22	8.84	7.91	11.0	6.5	1.2	18.7
23	9.24	7.91	11.5	6.5	1.2	19.2
24	9.85	7.90	12.0	6.5	1.2	19.7
25	10.35	7.90	12.5	6.5	1.2	20.2
26	10.32	7.93	12.5	6.5	1.2	20.2
27	10.29	7.97	12.5	6.5	1.2	20.2
28	10.26	8.00	12.5	6.5	1.2	20.2
29	11.03	8.23	13.5	6.5	1.2	21.2
30	13.80	7.95	16.0	6.5	1.2	23.7
31	15.15	8.10	17.5	6.5	1.2	25.2
32	16.49	7.76	18.5	6.5	1.2	26.2
合計	385.27	253.77	455.0	208.0	38.4	701.4

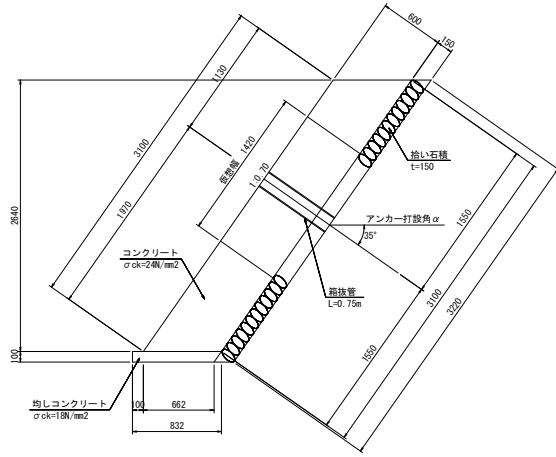


実施設計図面

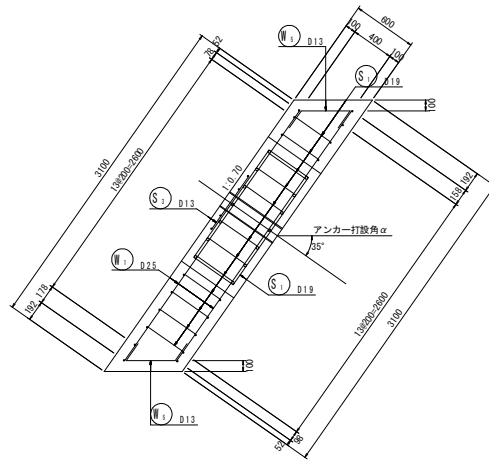
工事名	砂土大層地すべり 裏・大層 斜面対策工事(3)		
路線名等	大層地すべり防止区域		
工事箇所	三好郡東みよし町大層 (第3分割)		
図面名	アンカー工展開図		
縮尺	1/250	図面番号	6 / 7
会社名			
事業者名	徳島県西部総合職員局土木整備部<三好>		

受圧板一般図

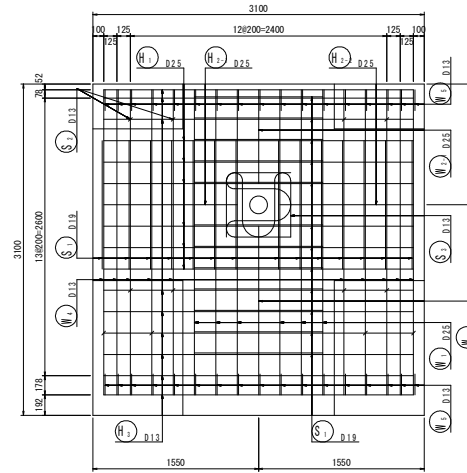
S-1/25



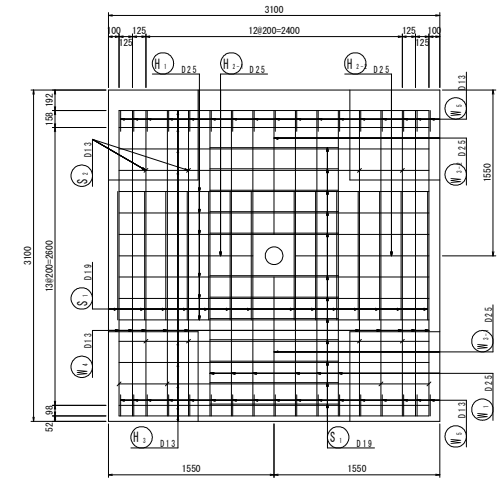
断面図



正面図

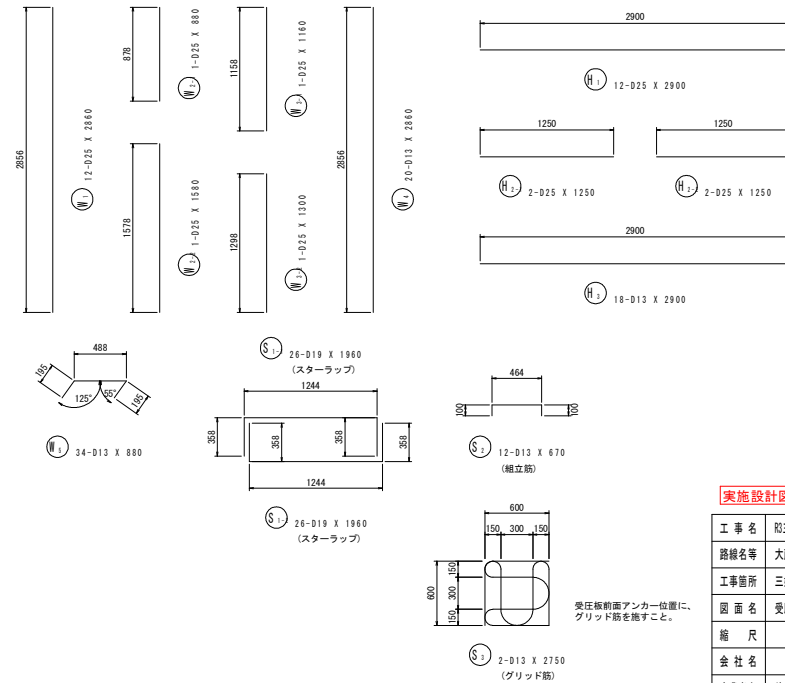


背面図



受圧板工		N=1基当り	
種別	工種	単位	数量
受圧板	コンクリート	m3	5.77
	型枠	m2	13.33
	鉄筋 D25	t	0.315
	鉄筋 D19	t	0.229
	鉄筋 D13	t	0.152
均しコンクリート	コンクリート	m3	0.26
	型枠	m2	0.49
足場工		掛m2	9.61
拾い石積		m2	9.98

鉄筋加工図



鉄筋質量表

記号	径	長さ	本数	単位質量	一本当り質量	質量	摘要
W <sub>1</sub>	D25	2860	12	3.98	11.38	136.6	
W <sub>2-1</sub>	D25	880	1	3.98	3.50	3.5	
W <sub>2-2</sub>	D25	1580	1	3.98	6.29	6.3	
W <sub>3-1</sub>	D25	1160	1	3.98	4.62	4.6	
W <sub>3-2</sub>	D25	1300	1	3.98	5.17	5.2	
W <sub>4</sub>	D13	2860	20	0.995	2.85	57.0	
W <sub>5</sub>	D13	880	34	0.995	0.88	29.9	└┘
H <sub>1</sub>	D25	2900	12	3.98	11.54	138.5	└┘
H <sub>2-1</sub>	D25	1250	2	3.98	4.98	10.0	└┘
H <sub>2-2</sub>	D25	1250	2	3.98	4.98	10.0	└┘
H <sub>3</sub>	D13	2900	18	0.995	2.89	52.0	└┘
S <sub>1-1</sub>	D19	1960	26	2.25	4.41	114.7	└┘
S <sub>1-2</sub>	D19	1960	26	2.25	4.41	114.7	└┘
S <sub>2</sub>	D13	670	12	0.995	0.67	8.0	└┘
S <sub>3</sub>	D13	2750	2	0.995	2.74	5.5	└┘
S9345							
合計 D25				314.7	kg		
D19				229.4	kg		
D13				152.4	kg		
総質量				696.5	kg		

実施設計図面

工事名	和土大塚地すべり 変・大塚 斜面対策工事③		
路線名等	大塚地すべり防止区域		
工事箇所	三好郡東みよし町大塚 (第3分割)		
図面名	受圧板一般図・配筋図		
縮尺	1/25	図面番号	7 / 7
会社名			
事業者名	徳島県西部総合県民局県土整備部<三好>		